

CARTOGRAFÍA x SIG

**Curso - Taller de confección de Cartografía con Herramienta SIG Libre (Qgis)
Destinado a Profesionales y Técnicos que necesitan representar cartográficamente los
resultados de sus trabajos**

Director: Cnl (R) Ing. Jorge Machuca

Coordinadores: Ing. Mario Kohen – Ing. Raúl Días

Inicio: 04Abril18

Duración: 3 meses (miércoles de 16 a 20 hs)

Lugar: IGN

Costo: \$ 3000 (Hasta en 3 cuotas de \$ 1.000 c/u)

Costo para socios: \$ 2100 (Hasta en 3 cuotas de \$ 700 c/u)

Vacantes limitadas

OBJETIVOS DEL CURSO

- Capacitar a los cursantes para confeccionar cartografía temática con software SIG libre.
- Brindar los conocimientos cartográficos y técnicos relacionados, necesarios para comprender y realizar esta actividad de manera satisfactoria.
- Brindar información respecto a la información geoespacial, sus características y aquellas que se encuentran disponible y de libre acceso en la Web.

TEMAS A IMPARTIR

- **Unidad 1.** Cartografía y Sig.
- **Unidad 2.** Sistemas de referencia y sistemas de proyección.
- **Unidad 3.** El dato geográfico.
- **Unidad 4.** Normas y directivas para la confección de Cartografía.
- **Unidad 5.** Confección de cartografía empleando SIG libre.
- **Unidad 6.** Las Infraestructuras de Datos Especiales.
- **Unidad 7.** Trabajo final de curso, integrador y multidisciplinario.

PROFESORES

- **Ing. Laura Pietrangelo**
- **Prof. Adriana Vescovo**
- **Ing. Mario Kohen**
- **Ing. Raúl Días**
- **Ing. Jorge Machuca**
- **Tec. Sup . Carlos Jiménez**
- **Prof. Vicecom Roberto Migliorini**

Requerimientos para los alumnos: Notebook. Smartphone o Navegador GPS.

Certificación: * Se entregará Certificado de Asistencia con el 70% de las clases.

* Certificado Asistencia y Aprobación con el 70% de las clases y Aprobación del TP Final.

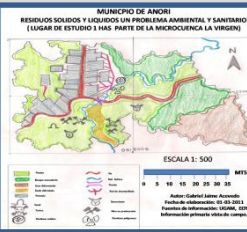
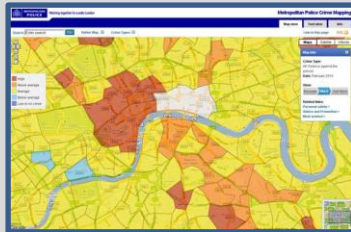
INFORMACIONES E INSCRIPCIÓN

(lunes, miércoles y viernes de 0900 a 1300 hs)

Secretaría Centro Argentino de Cartografía

Correo electrónico: centro.de.cartografia@gmail.com

Teléfonos (+54 11) 4576-5576/5545 interno 184



CONTENIDOS MÍNIMOS DE LAS UNIDADES TEMÁTICAS

Unidad 1. Cartografía y SIG. 4 hs

Cartografía. Definiciones y conceptos básicos.
SIG. Definiciones y conceptos básicos.
Trabajo práctico con Qgis.

Unidad 2. Sistemas de referencia y sistemas de proyección. 4 hs

Sistemas de Referencia. Definiciones y conceptos básicos.
Sistemas de Proyección. Definiciones y conceptos básicos.
Deformaciones.
Escala.
Trabajos prácticos con Qgis.

Unidad 3. El dato geográfico. 4hs

Conceptos y definiciones básicas.
Modelos para la información geográfica.
Fuentes principales de datos espaciales.
La calidad de los datos espaciales.
La base de datos geoespacial.
Representación del dato, los símbolos cartográficos.
Trabajos prácticos con Qgis.

Unidad 4. Normas y directivas para la confección de Cartografía. 4 hs

Principios cartográficos básicos
Diseño cartográfico.
Normas y directivas del IGN para aprobar los trabajos cartográficos
Trabajos prácticos con Qgis.

Unidad 5. Confección de cartografía empleando SIG libre. 4 hs

Configuración de la página.
La Información marginal necesaria.
Diseño y opciones del diseñador.
Trabajos prácticos con Qgis.

Unidad 6. las Ides y la Cartografía. 4 hs

Definiciones y conceptos básicos.
Normas y estándares.
Los servicios Ide.
Trabajos prácticos con QGis para la integración de datos empleando servicios Ide.

Unidad 7. Trabajo final de curso, integrador y multidisciplinario.

INFORMACIONES E INSCRIPCIÓN

(lunes, miércoles y viernes de 0900 a 1300 hs)
Secretaría Centro Argentino de Cartografía
Correo electrónico: centro.de.cartografia@gmail.com
Teléfonos (+54 11) 4576-5576/5545 interno 184